

Sico[®] Red L 3855

Sico[®] Rot L 3855



Naphthol AS red pigment with good fastness properties in pure shade
Naphthol-AS-Rotpigment mit guten Eigenschaften im Purton

Colour Index Pigment Red 112 / 12370

chemical nature Naphthol AS red

chemische Struktur Naphthol-AS-Rot

physical form powder

Lieferform Pulver

physical data physikalische Daten

pH value 5–8
pH-Wert

conductivity < 300 µS/cm
Leitfähigkeit

specific surface 37 m²/g
spezifische Oberfläche

density (20 °C [68 °F]) 1.50 g/cm³
Dichte (20 °C)

bulk volume 10.7 l/kg
Schüttvolumen

dry content > 98 %
Trockengehalt

resistance to chemicals (powder) Chemikalienbeständigkeit (Pulver)

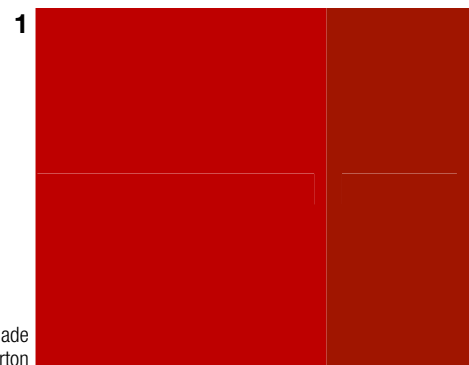
acids (HCl, 2 %) 5
Säure (HCl, 2 %)

alkalis (NaOH, 2 %) 5
Alkali (NaOH, 2 %)

heat resistance 180 °C (356 °F)
Temperaturbeständigkeit

fastness to overcoating 2–3
Überlackierechtheit

| fastness to weathering Wetterechtheit | 1 | 2 | 3 | 4 |
|--|----------|----------|----------|----------|
| alkyd/melamine Alkyd/Melamin | 4–5 | 2–3 | 4 | 3–4 |
| acrylic/melamine Acryl/Melamin | | | | |
| two-coat metallic Zweischichtmetallic | | | | |



pure shade
Purton



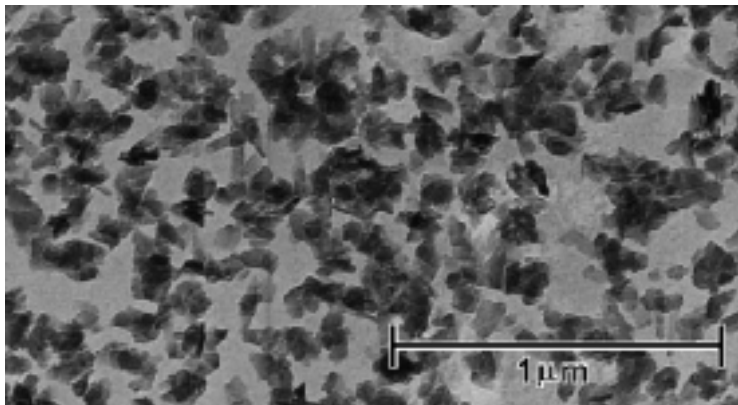
1:5.9 TiO₂
1/3 standard
depth of shade
1/3 Standardfarbtiefe



90.0 % Sico[®] Red
L 3855
10.0 % Lithol[®]
Fast Maroon
L 4763



50.0 % Sico[®] Red
L 3855
50.0 % Sicotan[®] Yellow
L 1912



| resistance to solvents (powder) Lösemittlechtheiten (Pulver) | |
|---|-----|
| ethanol Ethanol | 4 |
| butyl acetate Butylacetat | 3 |
| methylethyl ketone Methylethylketon | 3-4 |
| xylene Xylol | 3 |
| white spirit Testbenzin | 4 |
| Solvenon® PM ¹ | 2-3 |

| fields of application Einsatzgebiete | |
|--|---------------------------|
| baking systems Einbrennsysteme | ● < 130 °C (< 266 °F) |
| aqueous systems wässrige Systeme | ● |
| acrylic/isocyanate systems Acryl/Isocyanatsysteme | ● |
| acid-curable systems säurehärtbare Systeme | ● |
| amine-curable systems aminhärtbare Systeme | ● |
| air-drying systems lufttrocknende Systeme | ● |

- recommended
empfohlen
- ◐ limited suitability
bedingt geeignet
- not recommended
nicht empfohlen

¹ methoxy-1,2-propanol
1-Methoxy-2-Propanol

The demonstrated shades are printed and only approximately match the original hues. Likewise, the shades viewed on a computer screen or printed on a computer printer may differ from the original ones.

Safety
When handling these products, advice and information given in the safety data sheet must be complied with. Further, protective and workplace hygiene measures adequate for handling chemicals must be observed.

Note
The data contained in this publication are based on our current knowledge and experience. In view of the many factors that may affect processing and application of our product, these data do not relieve processors from carrying out their own investigations and tests; neither do these data imply any guarantee of certain properties, nor the suitability of the product for a specific purpose. Any descriptions, drawings, photographs, data, proportions, weights, etc. given herein may change without prior information and do not constitute the agreed contractual quality of the product. It is the responsibility of the recipient of our products to ensure that any proprietary rights and existing laws and legislation are observed.

® registered trademark of BASF Group, unless otherwise indicated
™ trademark of BASF Group

Die veranschaulichten Farbtöne wurden gedruckt und entsprechen nur näherungsweise den Originalfarbtönen. Das Gleiche gilt bei Anzeige auf einem Computermonitor oder Ausdruck über einen Computerdrucker.

Sicherheit
Bei der Handhabung dieses Produktes sind die Angaben und Hinweise im Sicherheitsdatenblatt zu beachten. Im Übrigen sind die beim Umgang mit Chemikalien gebotenen Vorsichts- und arbeitshygienischen Schutzmaßnahmen einzuhalten.

Zur Beachtung
Die Angaben in dieser Druckschrift basieren auf unseren derzeitigen Kenntnissen und Erfahrungen. Sie befreien den Verarbeiter wegen der Fülle möglicher Einflüsse bei Verarbeitung und Anwendung unseres Produktes nicht von eigenen Prüfungen und Versuchen. Eine Garantie bestimmter Eigenschaften oder die Eignung des Produktes für einen konkreten Einsatzzweck kann aus unseren Angaben nicht abgeleitet werden. Alle hierin vorliegenden Beschreibungen, Zeichnungen, Fotografien, Daten, Verhältnisse, Gewichte u. ä. können sich ohne Vorankündigung ändern und stellen nicht die vertraglich vereinbarte Beschaffenheit des Produktes dar. Etwaige Schutzrechte sowie bestehende Gesetze und Bestimmungen sind vom Empfänger unseres Produktes in eigener Verantwortung zu beachten.

® eingetragene Marke der BASF Gruppe, sofern nicht anders vermerkt
™ Marke der BASF Gruppe

BASF Aktiengesellschaft
Performance Chemicals for
Coatings, Plastics and Specialties
67056 Ludwigshafen, Germany
www.basf.com/pigments
www.basf.com/resins
www.basf.com/lightstabilizers