

Paliotol® Yellow L 2140 HD

Paliotol® Gelb L 2140 HD



highly opaque reddish isoindoline yellow for vehicle and industrial coatings
hoch deckendes rotstichiges Isoindolingelb für Fahrzeug- und Industrielacke

Colour Index Pigment Yellow 139 | 56298

chemical nature isoindoline

chemische Struktur Isoindolin

physical form powder

Lieferform Pulver

physical data physikalische Daten

pH value
pH-Wert 4–7

conductivity
Leitfähigkeit < 200 µS/cm

specific surface
spezifische Oberfläche 25 m²/g

density (20 °C [68 °F])
Dichte (20 °C) 1.72 g/cm³

bulk volume
Schüttvolumen 5.0 l/kg

dry content
Trockengehalt ≥ 98.5 %

resistance to chemicals Chemikalienbeständigkeit

acid (HCl, 2 %)
Säure (HCl, 2 %) 5

alkali (NaOH, 2 %)
Alkali (NaOH, 2 %) 5

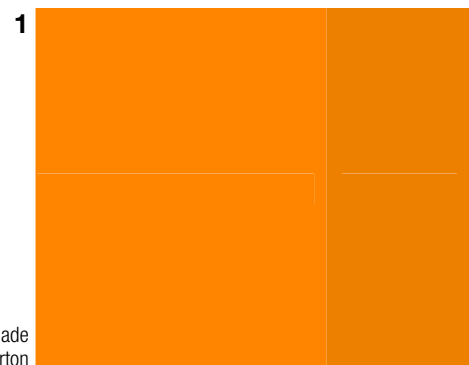
heat resistance
Temperaturbeständigkeit 200 °C (392 °F)

fastness to overcoating
Überlackierbarkeit 5

fastness to weathering
Wetterbeständigkeit

	1	2	3	4
alkyd/melamine Alkyd/Melamin	4	4	3–4	4–5
acrylic/melamine Acryl/Melamin	4	4	3–4	4–5

two-coat metallic
Zweischichtmetallisch



1
pure shade
Purton



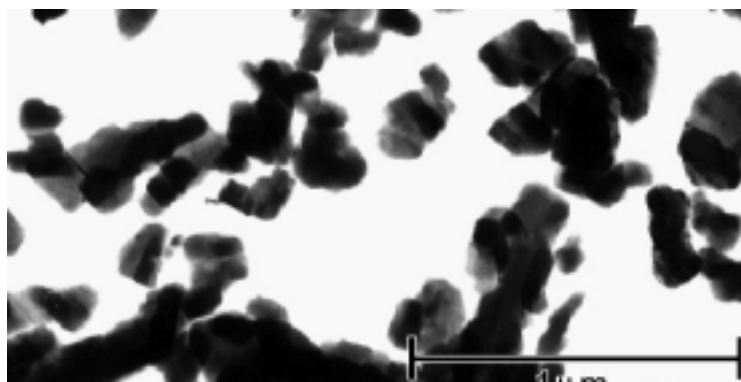
2
1:3.3 TiO₂
1/3 standard
depth of shade
1/3 Standardfarbtiefe



3
1:46.5 TiO₂
1/25 standard
depth of shade
1/25 Standardfarbtiefe



4
50.0 % Paliotol® Yellow
L 2140 HD
50.0 % Sicopal® Yellow
L 1100


resistance to solvents (powder)
Lösemittelechtheiten (Pulver)

Ethanol	5
Ethanol	5
butyl acetate	5
Butylacetat	5
methylethyl ketone	5
Methylethylketon	5
xylene	5
Xylol	5
white spirit	5
Testbenzin	5
Solvenon® PM ¹	5

fields of application
Einsatzgebiete

baking systems	●
Einbrennsysteme	●
aqueous systems	●
wässrige Systeme	●
acrylic/isocyanate systems	●
Acryl/Isocyanatsysteme	●
acid-curable systems	●
säurehärtbare Systeme	●
amine-curable systems	●
aminhärtbare Systeme	●
air-drying systems	●
lufttrocknende Systeme	●

- recommended
empfohlen
- ◐ limited suitability
bedingt geeignet
- not recommended
nicht empfohlen

¹ methoxy-1,2-propanol
1-Methoxy-2-Propanol

The demonstrated shades only approximately match the original hues.

Safety

When handling these products, advice and information given in the safety data sheet must be complied with. Further, protective and workplace hygiene measures adequate for handling chemicals must be observed.

It cannot be ruled out that this product contains particles < 0.1 μm.

Pigment particles form the particle size distribution shown in this electron microscope photograph only after intensive dispersion by high shear stresses. In the supplied bulk material, the high adhesive forces between the tiny primary pigment particles cause them to form much larger agglomerates and aggregates, which determine the flow and dust properties.

Note

The data contained in this publication are based on our current knowledge and experience. In view of the many factors that may affect processing and application of our product, these data do not relieve processors from carrying out their own investigations and tests; neither do these data imply any guarantee of certain properties, nor the suitability of the product for a specific purpose. Any descriptions, drawings, photographs, data, proportions, weights, etc. given herein may change without prior information and do not constitute the agreed contractual quality of the product. It is the responsibility of the recipient of our products to ensure that any proprietary rights and existing laws and legislation are observed.

® registered trademark of BASF Group, unless otherwise indicated
™ trademark of BASF Group

Die veranschaulichten Farbtöne entsprechen den Originalfarbtönen nur annähernd.

Sicherheit

Bei der Handhabung dieses Produktes sind die Angaben und Hinweise im Sicherheitsdatenblatt zu beachten. Im Übrigen sind die beim Umgang mit Chemikalien gebotenen Vorsichts- und arbeitshygienischen Schutzmaßnahmen einzuhalten.

Es kann nicht ausgeschlossen werden, dass im Produkt Partikel < 0,1 μm enthalten sein können.

Die in dieser elektronenmikroskopischen Aufnahme gezeigten Pigmentpartikel liegen nur nach intensiver Dispergierung unter Anwendung hoher Scherkräfte in einer Dispersion in dieser Verteilung vor. Im gelieferten Bulkmaterial bilden die Pigmentprimärpartikel, bedingt durch die hohen Adhäsionskräfte zwischen den kleinen Teilchen, wesentlich größere Agglomerate und Aggregate, die Riesel- und Staubverhalten bestimmen

Zur Beachtung

Die Angaben in dieser Druckschrift basieren auf unseren derzeitigen Kenntnissen und Erfahrungen. Sie befreien den Verarbeiter wegen der Fülle möglicher Einflüsse bei Verarbeitung und Anwendung unseres Produktes nicht von eigenen Prüfungen und Versuchen. Eine Garantie bestimmter Eigenschaften oder die Eignung des Produktes für einen konkreten Einsatzzweck kann aus unseren Angaben nicht abgeleitet werden. Alle hierin vorliegenden Beschreibungen, Zeichnungen, Fotografien, Daten, Verhältnisse, Gewichte u. ä. können sich ohne Vorankündigung ändern und stellen nicht die vertraglich vereinbarte Beschaffenheit des Produktes dar. Etwaige Schutzrechte sowie bestehende Gesetze und Bestimmungen sind vom Empfänger unseres Produktes in eigener Verantwortung zu beachten.

® eingetragene Marke der BASF Gruppe, sofern nicht anders vermerkt
™ Marke der BASF Gruppe

BASF SE
Coating & Plastic Chemicals Europe
67056 Ludwigshafen, Germany
www.basf.com/pigments
www.basf.com/resins
www.basf.com/lightstabilizers